

AnFeed.



Furaje de calitate pentru ferma ta

Furaje

Furajele complete au o compoziție specială, bine echilibrată din punct de vedere a raportului proteic și energetic, cu o valoare nutritivă ridicată. Furajele sunt preparate din ingrediente atent alese pe baza rețetelor exigente. Furajele sunt diferențiate pe categorii de vârstă și exploatare asigurând creșterea, dezvoltarea și formarea unui sistem imunitar bine consolidat.

Concentrate

Aceste concentrate sunt preparate din materii prime alese cu atenție sporită, bogate în substanțe nutritive. Se administrează în proporție de 25-40% din furajul complet în amestec cu cereale.

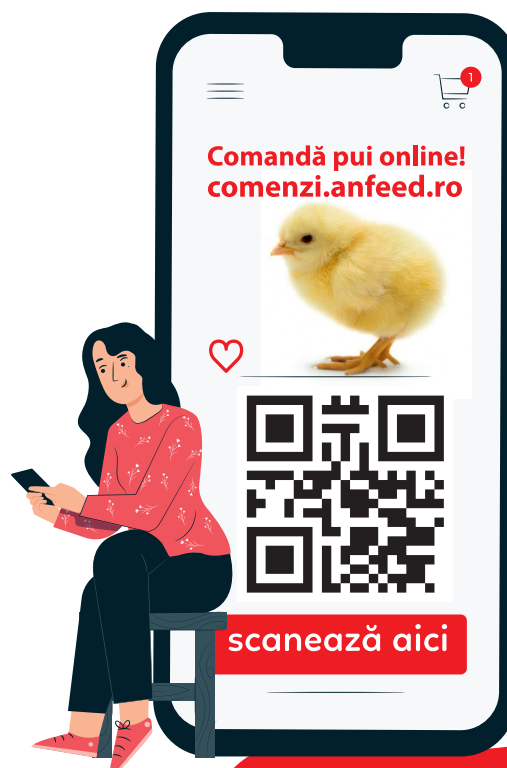
Furajele și concentratele noastre sunt vândute în vrac sau ambalate în saci de 5 și 25 kg.

PUI - păsări de o zi și precrescute

Comandă pui online!

Ușor și rapid. Plată cu cardul!

Comercializăm păsări de o zi și precrescute, furajate cu furajul nostru de înaltă calitate în ferma autorizată. Prin inovația unică a anului 2023 oferim clienților noștri un site dedicat comenzilor de păsări, cu plata avansului online cu cardul.





Furaje PUI	Proteină (%)	Energie netă creștere (MJ/kg)
Furaj pui starter (B)	19,19	11,88
Furaj pui starter intensiv (B)	21,30	12,38
Furaj pui creștere (G)	18,20	11,98
Furaj pui creștere intensiv (G)	20,10	12,67
Furaj pui finisare (G)	17,20	12,04
Furaj pui finisare intensiv (G)	19,17	12,83

Furajele complete asigură startul, creșterea și finisarea optimă a puilor.



Furaje RAȚE ȘI GÂȘTE	Proteină (%)	Energie netă creștere (MJ/kg)
Furaj rațe starter (B)	19,30	11,98

Furajele complete au o compoziție specială, bine echilibrată din punct de vedere a raportului proteic și energetic, cu o valoare nutritivă ridicată.



Furaje PREPELIȚE	Proteină (%)	Energie netă creștere (MJ/kg)
Furaj prepelițe starter (F)	24,02	12,44
Furaj prepelițe creștere (F)	22,09	12,46
Furaj prepelițe ouătoare (F)	20,08	11,61

Această specie are un ritm de dezvoltare diferit față de celelalte specii de păsări, astfel diferă și cerințele de substanțe nutritive.



Furaje GĂINI OUĂTOARE	Proteină (%)	Energie netă creștere (MJ/kg)
Furaj găini ouătoare intensiv (F)	17,34	11,82
Furaj găini standard (F)	16,76	11,40

Recomandat găinilor ouătoare de peste 18 săptămâni.



Furaje CURCI	Proteină (%)	Energie netă creștere (MJ/kg)
Furaj curci prestarter (B)	27,03	12,49
Furaj curci starter (G)	20,20	11,73
Furaj curci creștere – finisare (G)	17,00	11,83

Conținut ridicat și echilibrat de elemente nutritive, care asigură startul potrivit, o creștere, dezvoltare și imunitate bună.



Furaje SUINE	Proteină (%)	Energie netă creștere (MJ/kg)
Furaj porci prestarter (G)	18,10	12,47
Furaj porci (F)	16,86	11,64
Furaj porci intensiv (F)	17,78	11,87
Furaj porci (F)	16,15	11,39
Furaj porci intensiv (F)	17,24	11,64
Furaj scroafe gestante (F)	14,03	10,86
Furaj scroafe lactante (F)	15,56	11,25

Furaje cu compoziție specială, foarte bine echilibrată din punct de vedere a raportului proteic și energetic și cu o valoare nutritivă ridicată, ceea ce contribuie la obținerea unor rezultate excepționale.



Furaje BOVINE	Proteină (%)	Energie netă lactație (MJ/kg)
Furaj viței starter (G)	18,57	6,63
Furaj viței creștere (F)	16,50	6,24
Furaj vaci cu lapte standard (F)	19,64	6,82

Furaje cu compoziție echilibrată din punct de vedere a raportului proteină/energie, speciale pentru bovine. Administrate pe lângă furajele de volum asigură necesarul de substanțe nutritive a acestor categorii de animale.



Furaje OVINE	Proteină (%)	Energie netă creștere (MJ/kg)
Furaj miei starter intensiv (G)	16,83	7,87
Furaj miei starter – creștere standard (G)	17,30	5,30
Furaj oi în lactație (G)	16,52	7,32



Furaj IEPURI	Proteină (%)	Energie netă creștere (MJ/kg)
Furaj iepuri (G)	14,92	8,37
Furaj iepuri cu medicamente (G)	14,92	8,37

Special creat pentru iepuri, furaj bogat în elemente nutritive, cu un conținut optim de fibre. Diferențiem două tipuri de furaje pentru iepuri: furajul fără coccidiostatic și furajul care conține coccidiostatic (clorhidrat robenidina) pentru prevenirea îmbolnăvirilor, astfel asigură o bună dezvoltare și menținerea stării de sănătate.

B = brizurat G = granulat F = făinos





Concentrate PUI	Proteină (%)	Energie netă creștere (MJ/kg)
Concentrat pui starter standard (F)	40,49	8,97
Concentrat pui creștere standard (F)	37,11	8,60
Concentrat pui finisare standard (F)	32,41	10,14

Se recomandă pentru furajarea puilor, în amestec cu porumb.



Concentrate GĂINI OUĂTOARE		
Concentrate găini ouătoare (F)	30,09	6,35
Concentrate găini ouătoare intensiv (F)	33,11	8,00

Recomandat găinilor ouătoare în amestec cu porumb.



Concentrate CURCI		
Concentrat curci creștere (F)	40,11	10,16
Concentrat curci finisare (F)	33,14	10,28

Recomandat curcilor în amestec cu porumb.



Concentrate SUINE		
Concentrat porcei (F)	32,85	10,06
Concentrat porcei intensiv (F)	35,50	11,38
Concentrat porci (F)	31,50	8,06
Concentrat porci intensiv (F)	37,37	9,41
Concentrat scroafe gestante (F)	25,00	9,26
Concentrat scroafe lactante (F)	29,62	8,88

Se recomandă pentru furajarea suinelor, în amestec cu cereale.



Concentrate BOVINE		
Concentrat viței starter (F)	28,65	4,08
Concentrat viței creștere (F)	36,58	4,05

Energie netă lactație (MJ/kg)
Concentrat vaci cu lapte (F) 26,48 6,03

Se recomandă pentru furajarea bovinelor, în amestec cu cereale.



Concentrate OVINE		
Concentrat miei starter – creștere (F)	29,27	Energie netă creștere (MJ/kg) 3,84
Concentrat oi în lactație (F)	24,25	Energie netă lactație (MJ/kg) 5,56

Se recomandă pentru furajarea ovinelor, în amestec cu cereale.

Materii prime furajere

Tărâță de grâu
Mălai furajer
Șrot de soia
Șrot de floarea soarelui
Gluten din porumb
Carbonat de calciu
Sare bulgăre

Materiile prime comercializate de firma noastră nu conțin aditivi (vitamine, aminoacizi esențiali, etc.)

Premixuri vitamino – minerale

Premix pentru pui
Premix pentru găini ouătoare
Premix pentru suine
Premix pentru vaci
Premix pentru miei
Premix pentru iepuri

Completează furajul cu microelemente și vitamine. Se diferențiază mai multe tipuri de premixuri, în funcție de specia și categoria căruia se va administra.



La cererea dumneavoastră putem fabrica furaje și concentrate pe baza rețetelor personalizate în funcție de nevoile fermei.

Servicii (uscare, cântărire, analize):

Servicii de uscare a cerealelor: Reducerea umidității cerealelor la valoarea optimă pentru a le putea stoca pe termen lung și pentru a reduce riscul dezvoltării microorganismelor sau a mucegaiurilor.

Servicii de cântărire a vehiculelor: Se face pe un cântar cu platformă cu capacitate maximă de 60 tone. Cântarul este verificat metrologic anual. Pentru vehiculele cântărite eliberăm tichete de cântar (maxim 40 tone).

Servicii de analiză a cerealelor: Servicii de determinare a umidității cerealelor cu aparat verificat metrologic. Determinăm umiditatea la grâu, porumb, orz, rapiță, floarea soarelui și soia.

Scule si utilaje agricole

Vă stăm la dispoziție cu o gamă variată de tehnologie pentru creșterea animalelor, utilaje agricole pentru ferme mici, scule pentru grădinărit, construcții și sisteme de irigație. Pe lângă vânzarea utilajelor oferim garanție și servicii de reparare în service-ul nostru.

Mărcile comercializate sunt:



CONTACT:

AN FEED SRL
J26/258/2003
RO15257194

Sediul social:

Sat Bozeni, Comuna Corunca,
str. Bodoni Sándor nr. 91,
România

Punct de lucru:

Ungheni, Platforma Nr. 1

Tel mobil : 0735.233.480
www.anfeed.ro
anfeed@anfeed.ro

UniCredit Țiriac Bank: IBAN (RON):
RO89 BACX 0000 0007 2763 5000

- Band:**
- Miercurea Nirajului:**
- Târgu Mureș:**
- Reghin:**
- Târnăveni:**
- Sighișoara:**
- Ungheni:**

Str. Gării 1/A
Piața Bocskai István Nr. 50
Str. Libertății Nr. 26
Str. Vânătorilor Nr. 24
Str. Mioriței Nr. 12
Str. Viilor Nr. 4 Corp F
Platforma Nr. 1

Tel: 0784.208.785
Tel: 0735.233.486
Tel: 0730.713.203
Tel: 0730.713.204
Tel: 0733.049.576
Tel: 0730.713.202
Tel: 0730.713.205